

**База данных MSSQL  
с большим количеством  
файлов  
(увеличение скорости работы)**



*Microinvest*

2013

**При выполнении описанной процедуры, могут возникнуть непредвиденные осложнения. Microinvest настоятельно рекомендует до начала работы создать бэкап/архив базы данных.**

В данном руководстве описана подробная технология увеличения скорости баз данных MS SQL, при работе с продуктами Microinvest.

Описание и использование необходимого программного обеспечения для реализации технологии.

1. Сервер MS SQL Server 2005 SP4, MS SQL Server 2008 R2.
2. Обязательно полная версия SQL Management Studio 2008.
3. Процедура полностью выполняется на самом сервере. Для базы размером 1.5 GB исполнение займет не более 10 мин.

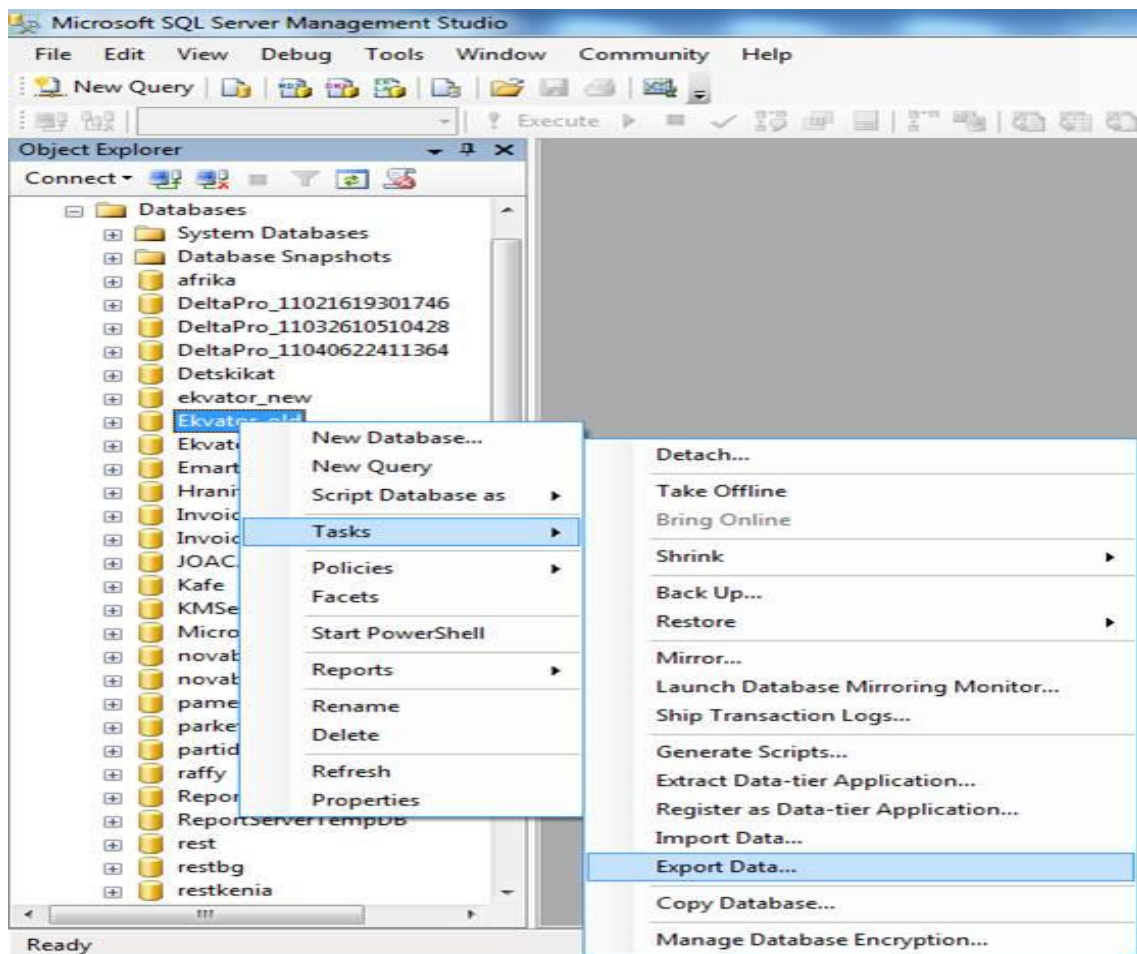
**Примечание:** Во время модификации/перевоса запрещена работа с базой данных.

4. Создаем скрипт для создания базы данных с большим количеством файлов, открываем скрипт и исполняем его, база будет создана с выбранным нами для данного примера именем Ekvator\_new. Если такая уже существует, переименуйте старую.

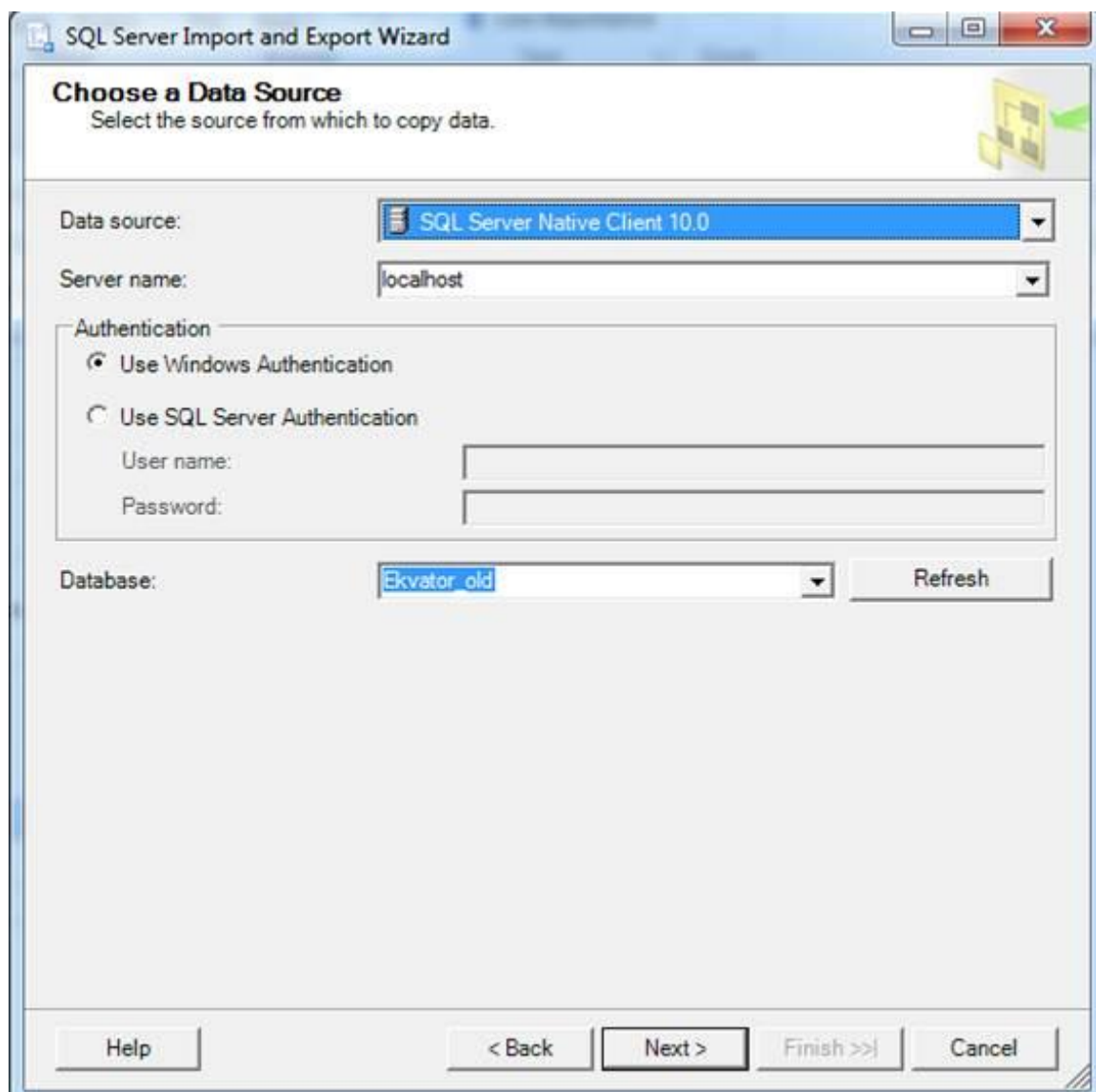
**Примечание:** Инструмент для генерирования SQL Script можно скачать [здесь](#).

5. Далее открываем свойства (properties) базы данных - если знаем, что база в дальнейшем будет расти, желательно задать размер файлов больше, так для них будет выделено достаточно места на диске, и информация будет в одном месте, диску не придется ее считывать по кусочкам с нескольких мест. Что также является фактором, который приведет к увеличению скорости (Autogrowth). Автоматическое увеличение файла делаем 20 MB по той же причине – уменьшение разброса данных по всему диску.

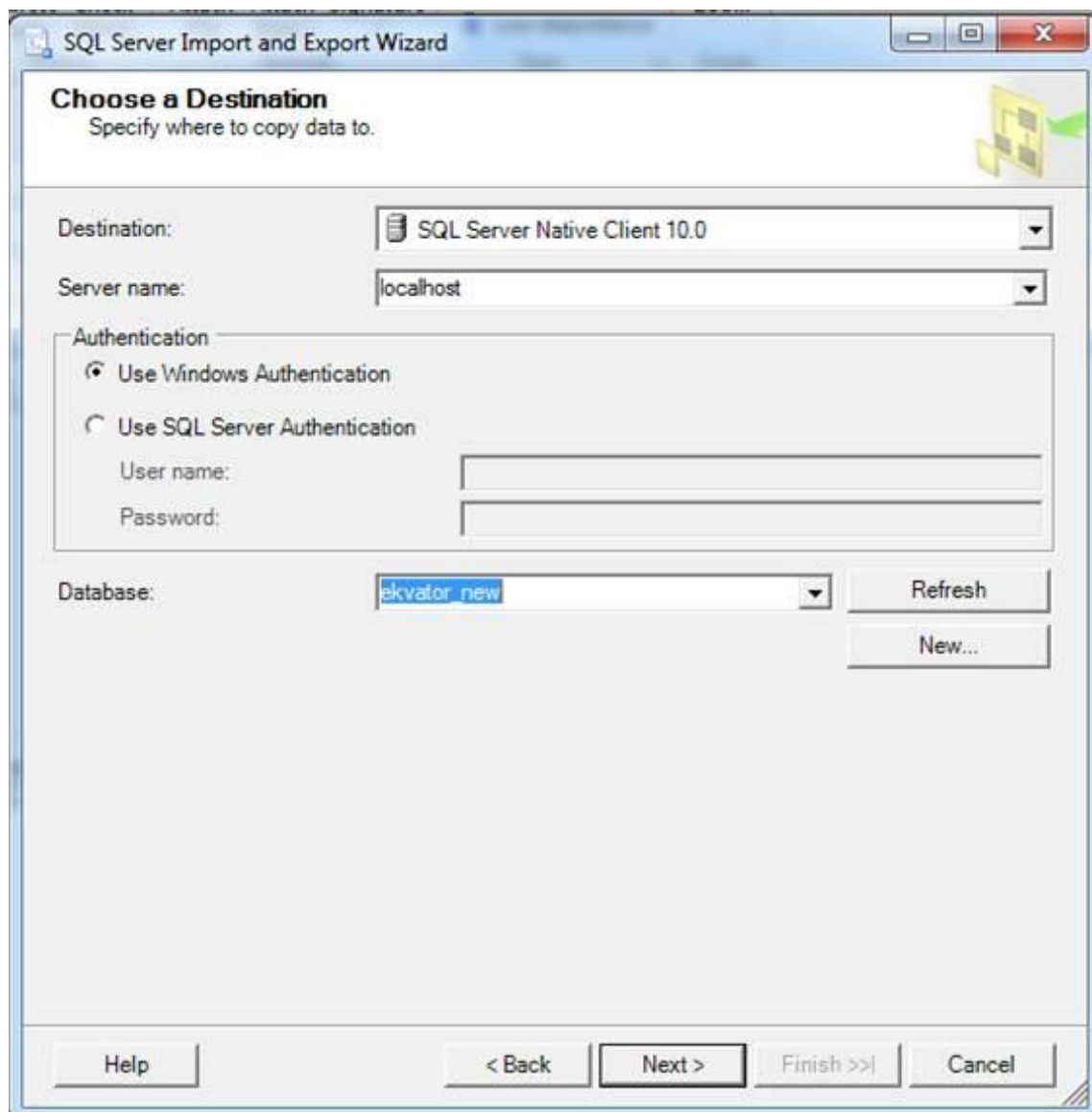
6. Выбираем старую базу правой кнопкой мыши:



7. В следующем окне Next, после чего выбираем источник данных (база, в которой находятся все данные до этого момента)

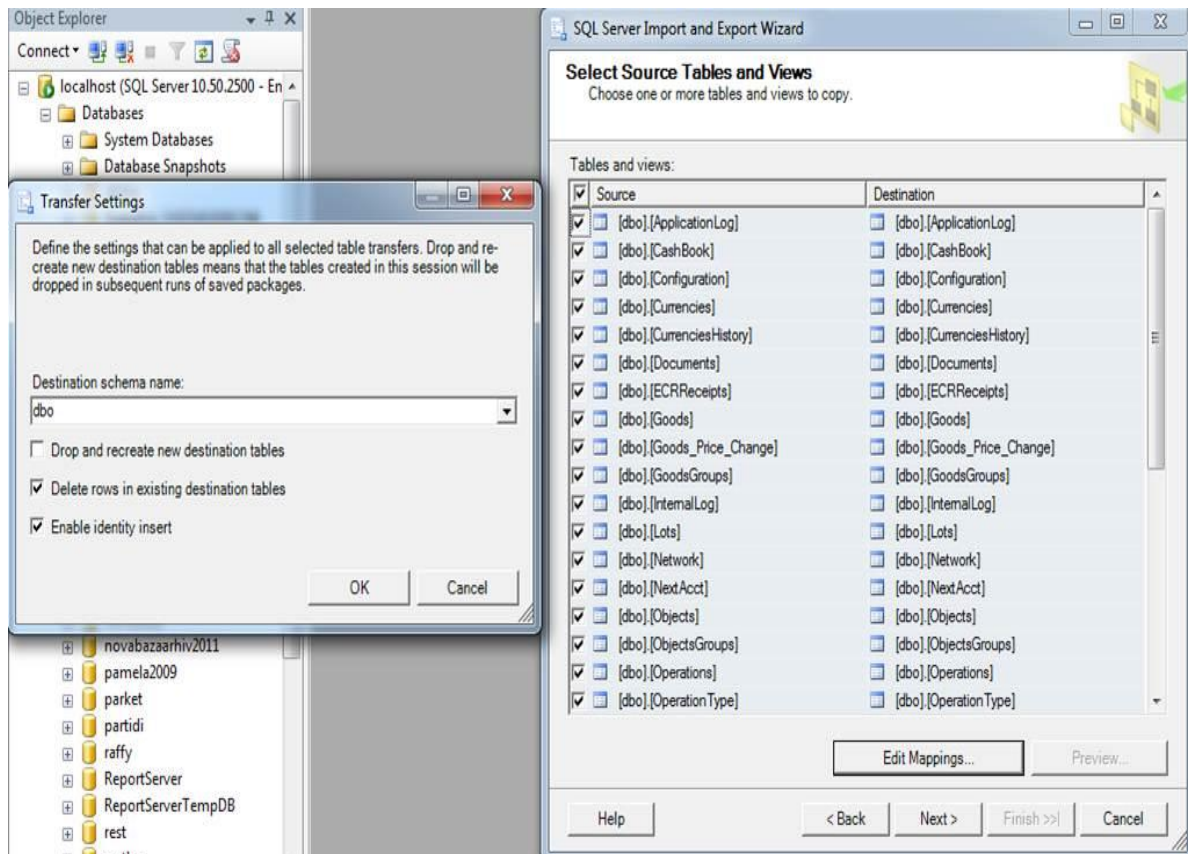


8. В следующем окне выбираем новую базу данных



9. В следующем окне выбираем “Copy data from one or more tables or views”

10. Очень важный момент: выбираем в самом верху отметку. Она выделяет все таблицы, после чего выбираем Edit Mappings, после чего отмечаем отметки, которые указаны на изображении:



Так будут перекинuty все данные, с их ID (идентификаторами) и обе базы становятся идентичными.

11. Нажимаем ОК, затем Next

12. Ставим отметку Run immediately, NEXT

13. Finish и начнется переброс данных. По всем пунктам должно написать Success.

После выполнения всех шагов перенастраиваем работу, уже с новой базой.



