

**Советы по созданию  
«Шведского стола» с помощью  
программных продуктов *Microinvest***

  
***Microinvest***

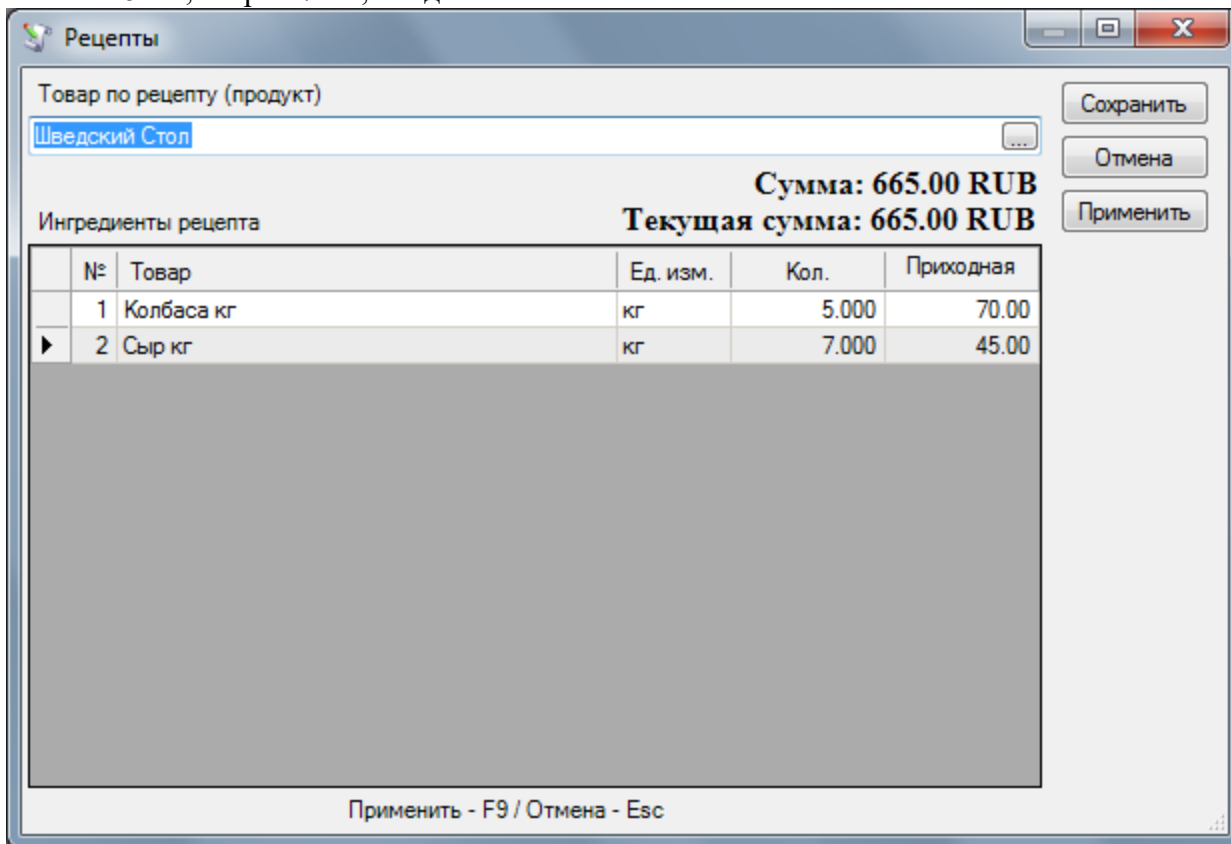
2019

## Варианты работы принципа „Шведский Стол”

### I Вариант

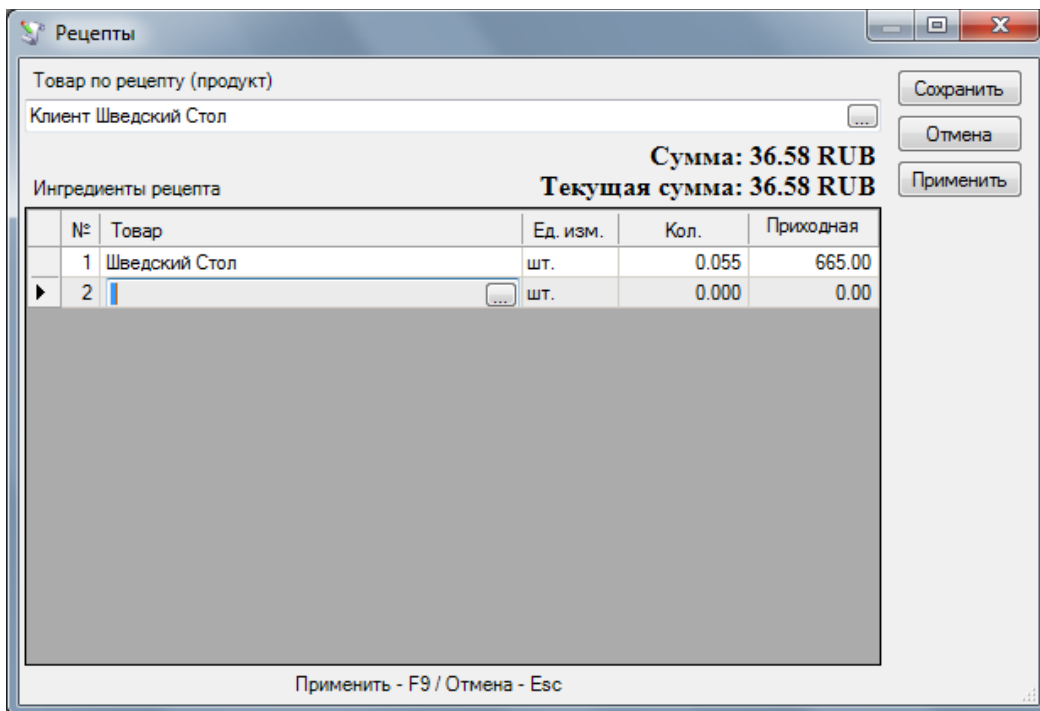
Этот вариант работы предполагает создание среднего пакета потребления на одного клиента и для каждого клиента вычитается средний пакет. Списывается только такое количество, которое кратно количеству клиентов.

1. Создаем рецепт в **Microinvest Склад Pro**, который называем **“Шведский Стол”**. В рецепт будут включены все ингредиенты для целого **“Шведского Стола”**, например: Колбаса – 5 кг., Сыр – 7 кг., и т.д.



№	Товар	Ед. изм.	Кол.	Приходная
1	Колбаса кг	кг	5.000	70.00
2	Сыр кг	кг	7.000	45.00

2. Создаем второй рецепт, который называем **„Клиент Шведский Стол”**, в который вкладываем **“Шведский Стол”**. Вычисляем приблизительный коэффициент, по которому **„Клиент Шведский Стол”** будет вычитаться из основного рецепта.



Созданные таким образом, рецепты будут выполнять следующие функции:

Когда клиент оплатит товар „Клиент Шведский Стол” по соответствующей стоимости, он отметится как проданный (рис. 3), и соответственно уменьшится количество товара „Клиент Шведский Стол”, вместе с определенным количеством основного рецепта „Шведский Стол”. Таким образом, будет вычитаться соответствующее количество, как из ингредиентов, так и из соответствующих рецептов, с возможностью полного отслеживания движения товаров.

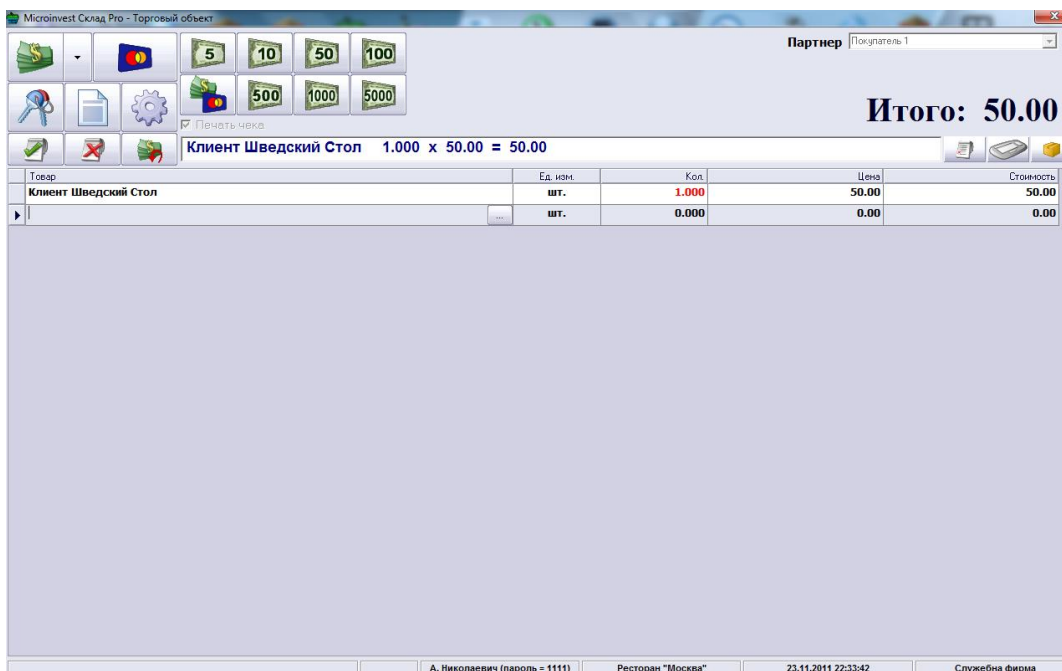
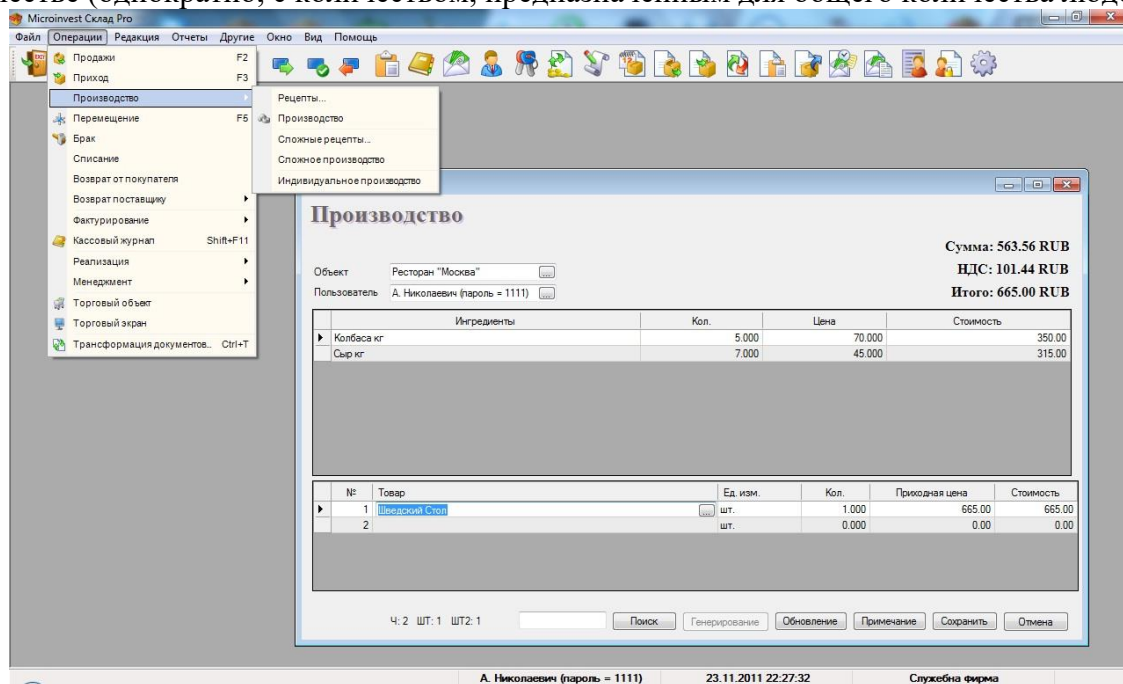


Рис. 3

**Примечание:** *Рецепты работают с отрицательными количествами при продаже из Microinvest Склад Pro Light до того момента, когда будет выполнено “Глобальное Производство” из Microinvest Склад Pro и не производится все отрицательные количества!*

## II Вариант

1. Создается аналогичный Варианту I Рецепт „Шведский Стол”. Основной рецепт „Шведский Стол” производится посредством модуля „Производство” в необходимом количестве (однократно, с количеством, предназначенным для общего количества людей).



2. Товар „Клиент Шведский Стол” снова продается через *Microinvest Склад Pro Light* по уже знакомой схеме.

3. После завершения этой операции делаем аннулирование совершенного производства для рецепта “Шведский Стол”. Так, все количества возвращаются в склад. Соответственно, количество „Клиент Шведский Стол” становится отрицательным. Здесь важной частью является то, что у нас есть приблизительные количества потребленных продуктов.

4. Следующий шаг — это **Глобальное Производство**, которое производит все рецепты из операции и обновляет количества ингредиентов на складе. Так, отрицательные количества исчезают, и программа списывает только реально израсходованные продукты, это повторяется столько раз, сколько необходимо.

Идея второго варианта состоит в следующем: после того, как вы сделаете производство рецепта „Шведский Стол” Вы отнимаете заложенные количества из склада, генерируете приходную цену рецепта и можете сделать моментальный анализ возможной прибыли от этого рецепта. Аннулированием и повторным производством (на этот раз „Глобальным производством”) получаем возможность внести нужные изменения в рецепт (количество, артикулы, коэффициент и т.д.) и затем заново совершить производство, но уже с откорректированными значениями.



### Примечания читателя

.....

.....

.....

.....

.....

.....

.....

.....

.....

.....

.....

.....

.....

.....

.....

.....

.....

.....

.....

.....

.....



*Microinvest*

България, 1632 София  
ул. Бойчо Бойчев 12  
Телефони: (00 359) 2 955-55-15, 2 955-53-34  
e-mail: [marketing@microinvest.net](mailto:marketing@microinvest.net)

[База знаний](#)  
[Форум Microinvest](#)  
© Microinvest, 2019г.